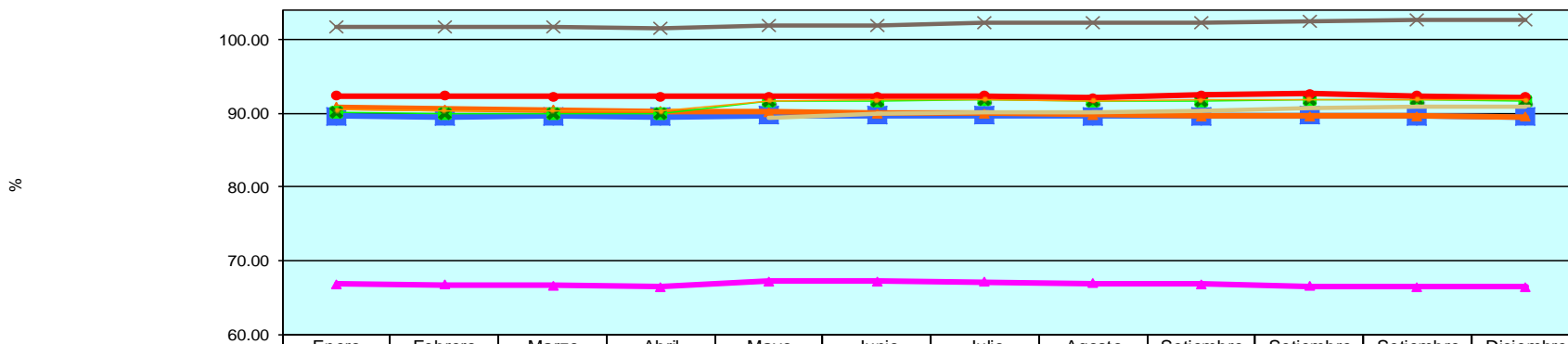


SISTEMA COMERCIAL

Cobertura de Agua Potable por Distritos

Fórmula:	Población servida agua potable conexiones+ P en Piletas	x100	Unidad: %		Valor Meta: 91
	Total población urbana				

Cobertura de Agua Potable



	Enero	Febrero	Marzo	Abril	Mayo	Junio	Julio	Agosto	Setiembre	Setiembre	Setiembre	Diciembre
	2017											
— Ayacucho	89.65	89.51	89.61	89.52	89.75	89.73	89.75	89.65	89.61	89.75	89.68	89.57
— Jesus Nazareno	66.79	66.75	66.63	66.46	67.21	67.18	67.08	66.87	66.78	66.58	66.45	66.43
— Carmen Alto	90.90	90.60	90.46	90.27	90.22	90.01	90.06	89.79	89.64	89.59	89.65	89.51
— San Juan	101.74	101.80	101.78	101.66	101.92	101.94	102.41	102.38	102.41	102.52	102.73	102.68
— Huamanga	90.15	90.04	90.06	89.94	91.62	91.69	91.81	91.70	91.70	91.79	91.82	91.75
— Huanta	92.37	92.37	92.30	92.32	92.31	92.31	92.35	92.14	92.47	92.65	92.44	92.25
— SEDA	90.47	90.38	90.38	90.28	91.72	91.78	91.89	91.77	91.81	91.92	91.91	91.82
— A. Avelino Caceres					89.35	90.03	90.18	90.14	90.38	90.69	90.84	90.89

Observaciones:

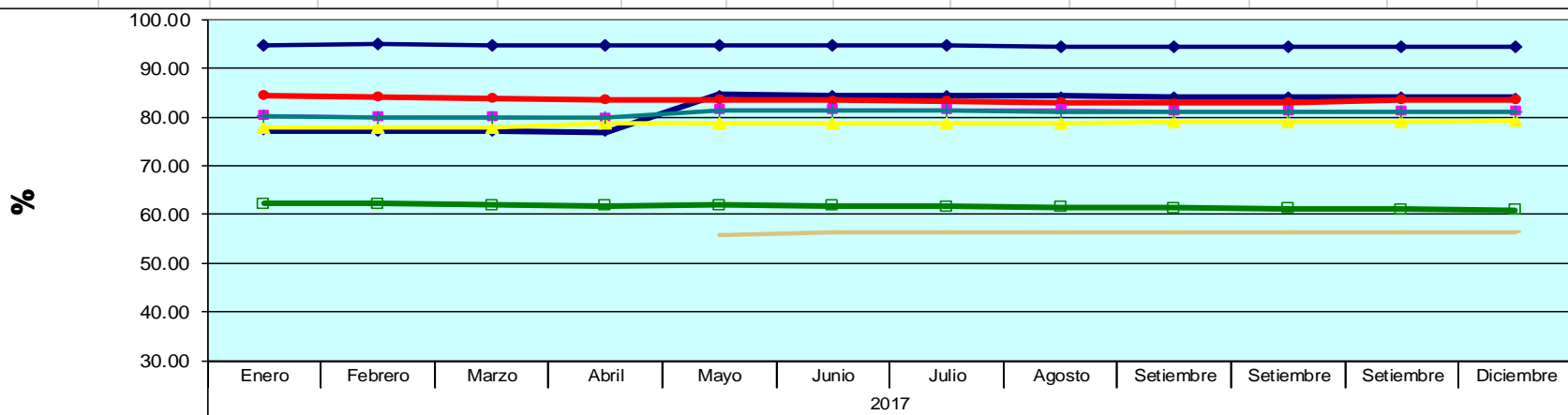
En Ayacucho al mes de Diciembre del 2017 se cuenta con 50,654 conexiones de agua potable en domicilio y 37 piletas activas y en Huanta se cuenta con 9,023 conexiones de agua potable en domicilio y 1 pileta activa.

Cobertura de Servicio: Alcantarillado

Fórmula: $\frac{\text{Población servida alcantarillado}}{\text{Total población urbana}} \times 100$

Unidad: %

Valor Meta: 82



Observaciones:

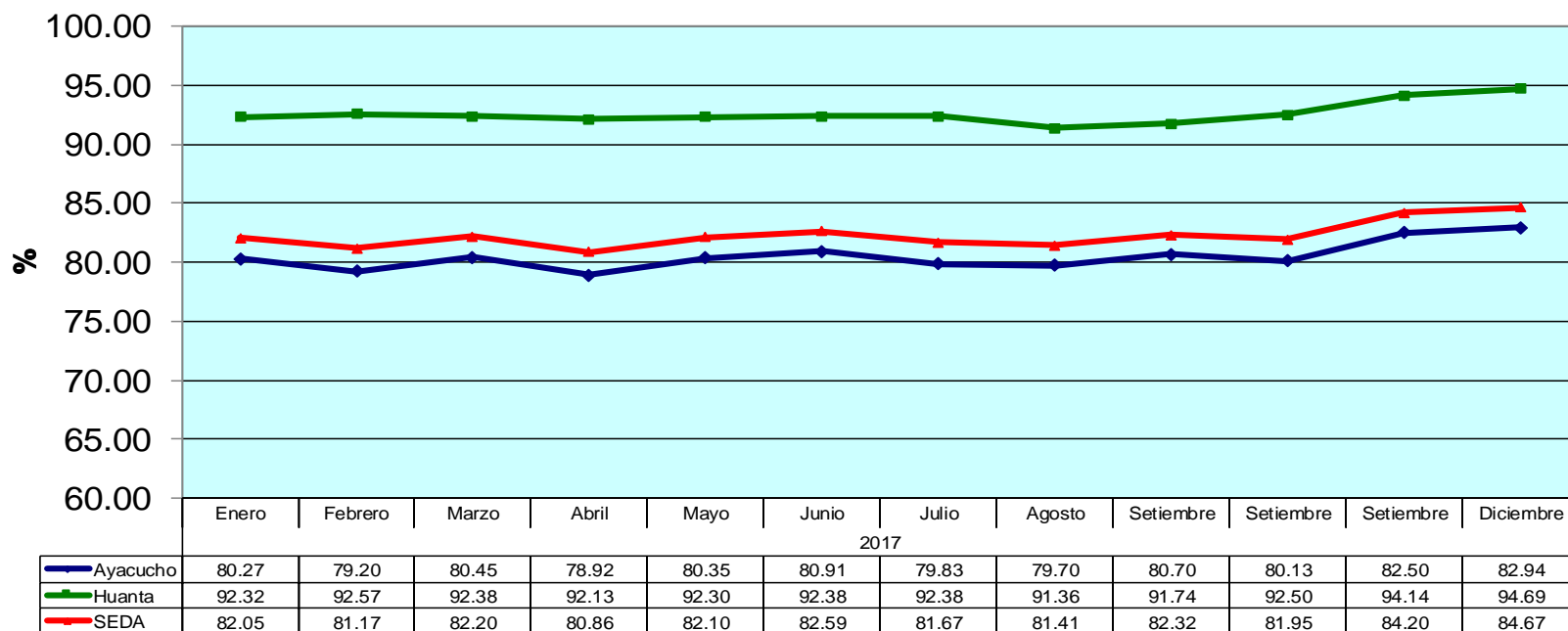
En Ayacucho al mes de Diciembre del 2017 se cuenta con 45,646 conexiones de alcantarillado y en Huanta se cuenta con 7,785 conexiones de alcantarillado.

Grado de Micro medición

Fórmula: $\frac{\text{numero de medid. Leido+ Med. Robados}}{\text{total de conexiones activas de agua}} \times 100$

Unidad: %

Valor Meta: 85

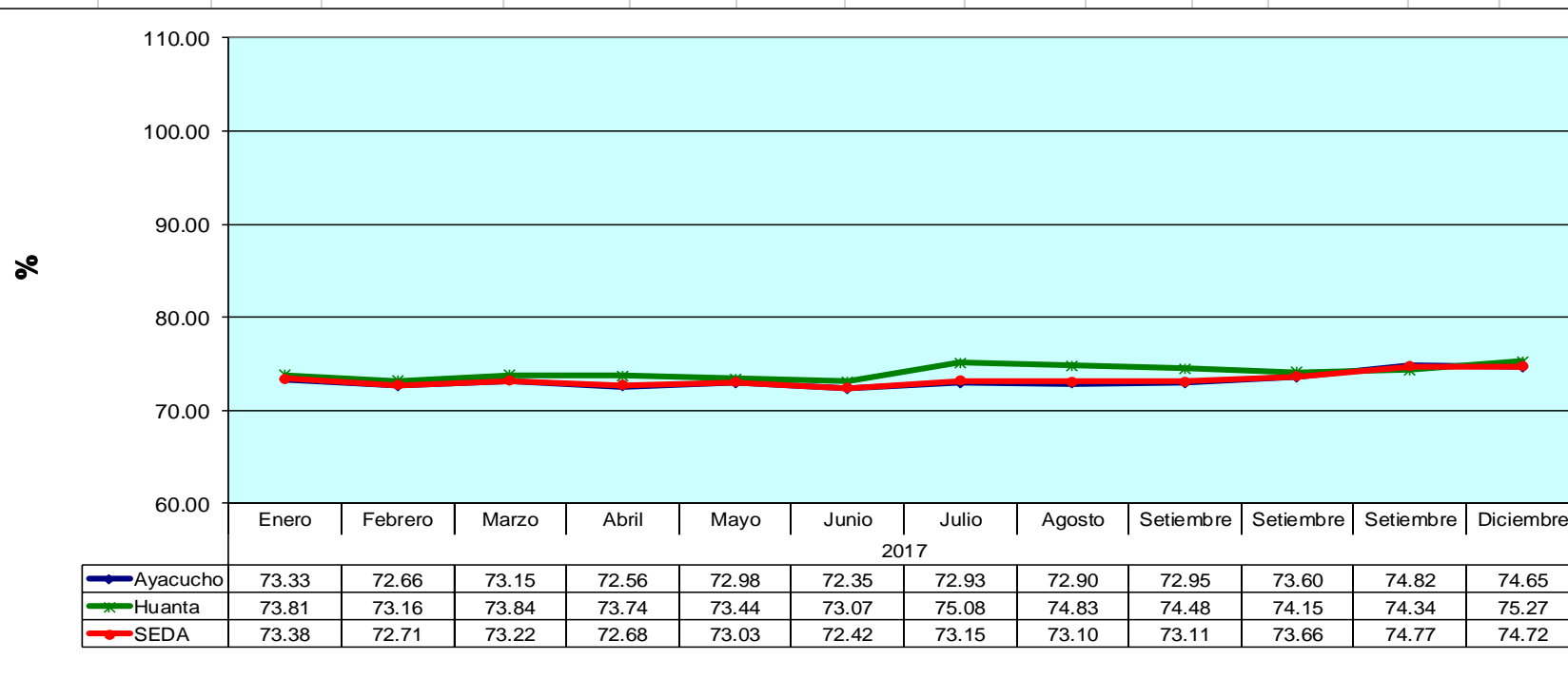


Observaciones:

En Ayacucho al mes de Diciembre del 2017 se cuenta con 39,619 medidores leídos y 00 medidores robados, y el número total de conexiones activas es de 47,767 y en Huanta se cuenta con 7,787 medidores Leídos, conexiones con promedio 00, y 00 medidores robados, y el número total de conexiones activas es de 8,224.

Eficiencia de Cobranza EPSASA (Promedio)

Fórmula: $\frac{\text{Importe Recaudado últimos 12 meses}}{\text{Importe Facturado últimos 12 meses}} \times 100$ **Unidad:** % **Valor Meta:** **80**



Observaciones:

En Ayacucho al mes de Diciembre del 2017 se ha facturado en 12 últimos meses S/. 20'633,029 y se cobró en los 12 últimos meses S/. 15'402,704; en Huanta se ha facturado en los 12 últimos meses S/. 2'434,092 y se ha cobrado en los 12 últimos meses S/. 1'832,025.

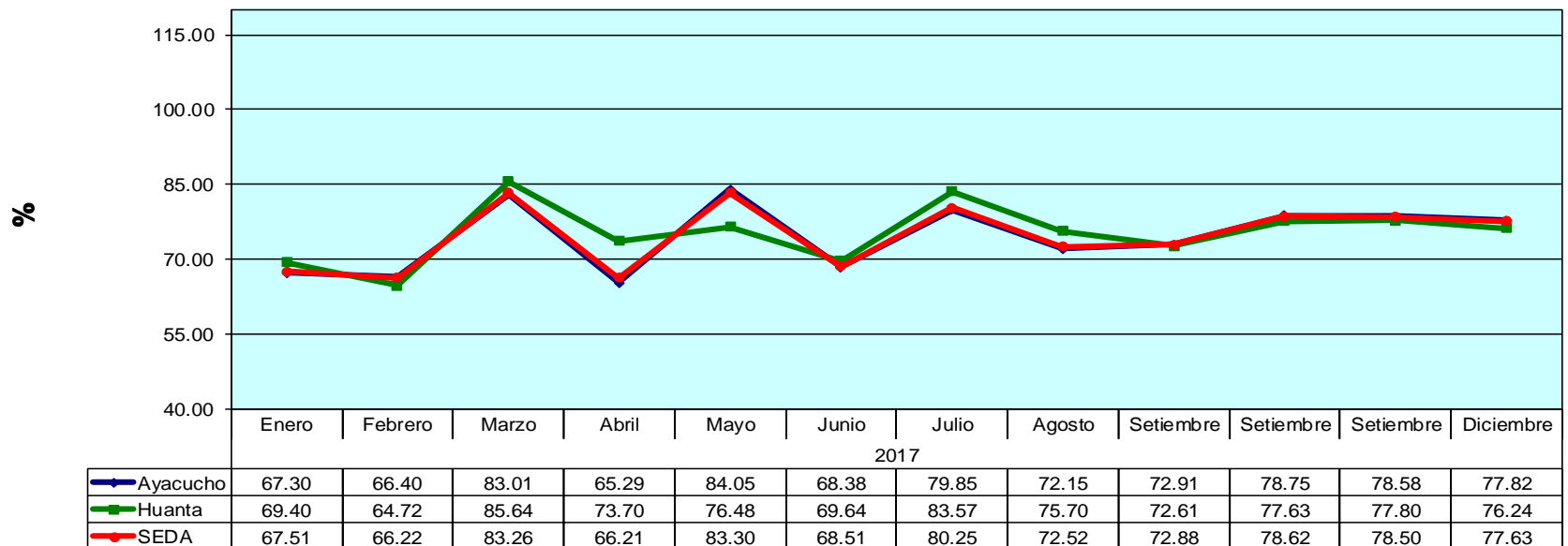
Eficiencia de Cobranza Mensual EPSASA (Mensual)

Fórmula:

$$\frac{\text{Importe Recaudado (mes)}}{\text{Importe Facturado (mes)}} \times 100$$

Unidad: %

Valor Meta: 80



Observaciones:

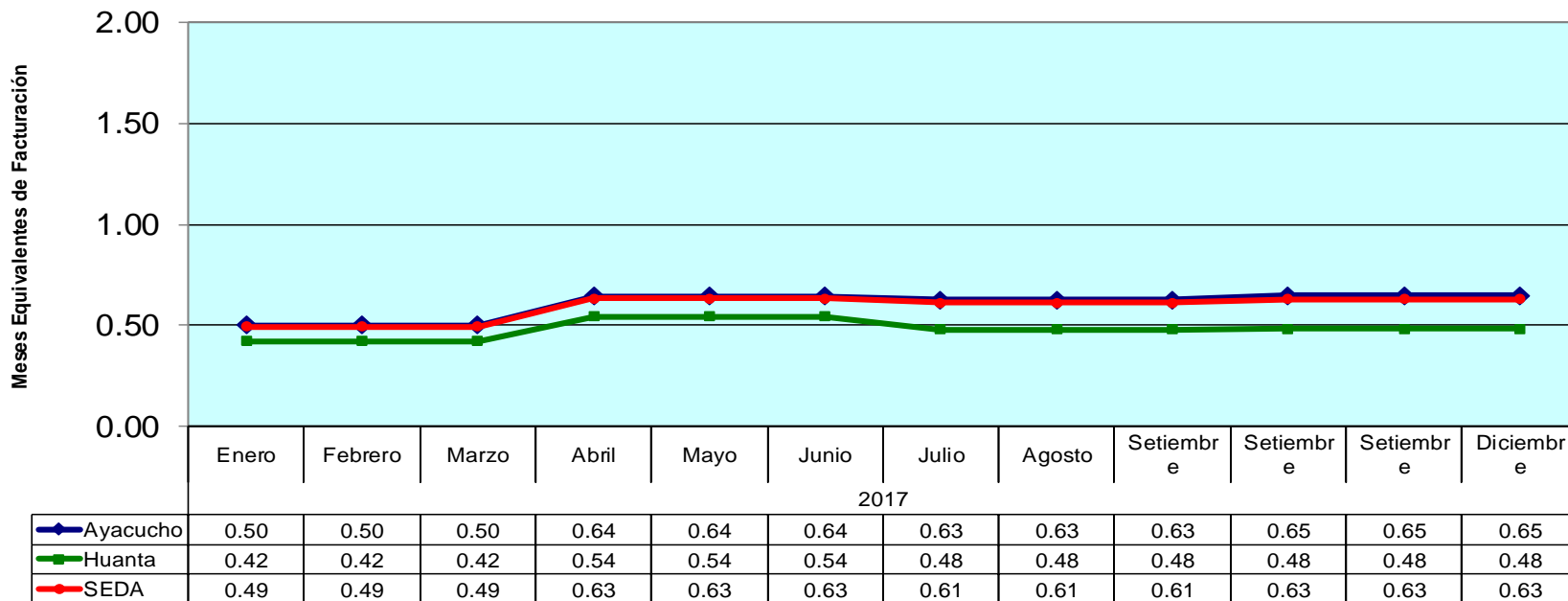
En Ayacucho al mes de Diciembre del 2017 se ha facturado la suma de S/. 1'843,139 y se cobró en el mes la suma de S/. 1'434,282; en Huanta se ha facturado en el mes la suma de S/.241,695 y se ha cobrado en el mes la suma de S/. 184,269.

Nivel de Morosidad

Fórmula: $\frac{\text{Cuentas por Cobrar Comerciales Netas}}{\text{Ingresos Operativos del mes}} \times 100$

Unidad : Meses equivalentes de facturación

Valor Meta: **0.48**



Observaciones:

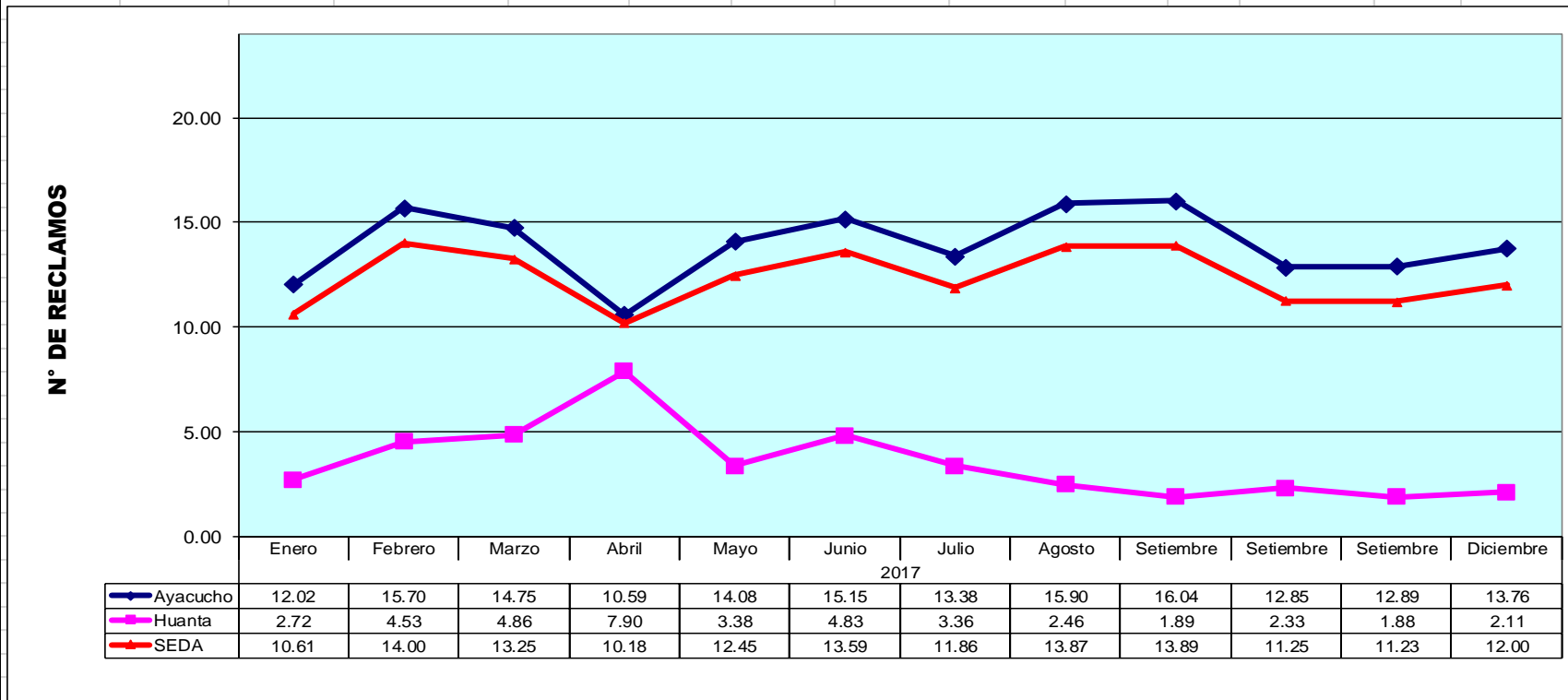
En Ayacucho al mes de Diciembre del año 2017 se tuvo Cuentas por Cobrar Comerciales Netas de S/. 941,183 y se tuvo Ingresos Operativos de S/. 1'453,059; en Huanta se tuvo Cuentas por Cobrar Comerciales Netas de S/. 83,379 y los Ingresos Operativos fueron de S/. 172,793.

Densidad de Reclamos Totales

Fórmula: $\frac{\text{N}^\circ \text{ de reclamos Comerc. + Operacionales}}{\text{Total Conexiones Agua}} \times 1000$

Unidad: N° reclama. X 1000 con.

Valor Meta: 8



Observaciones:

En Ayacucho en el mes de Diciembre del año 2017, se recibieron 697 reclamos de parte de los clientes y se tuvo 50,654 conexiones de agua potable; en Huanta se recibieron 19 reclamos y se tuvo 9,023 conexiones de agua potable.